

Disecciones anatómicas: Corazón de vertebrado

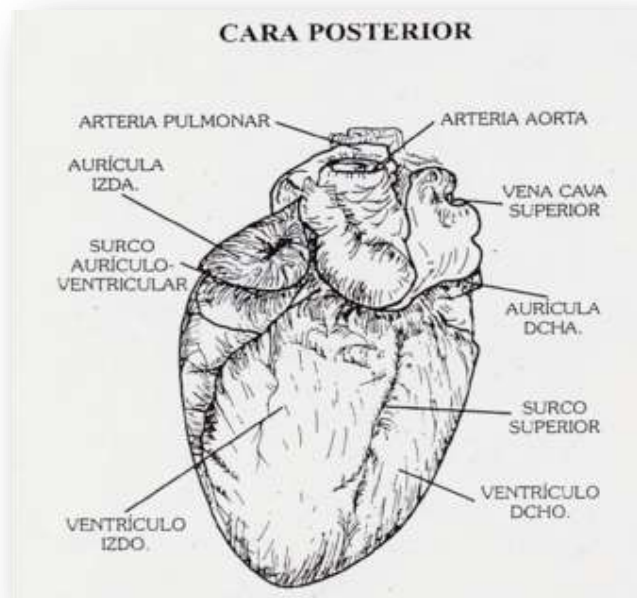
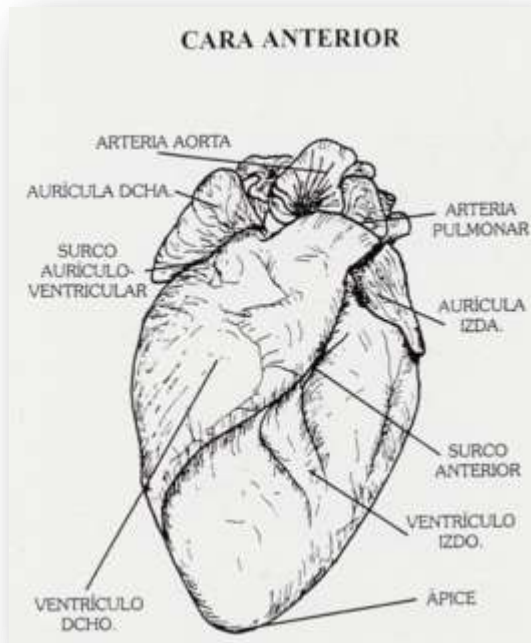
Adaptación: José A. Pascual Trillo (Dto Biología y geología IES El Escorial)

DISECCIÓN DE CORAZÓN (CORDERO / VACA)

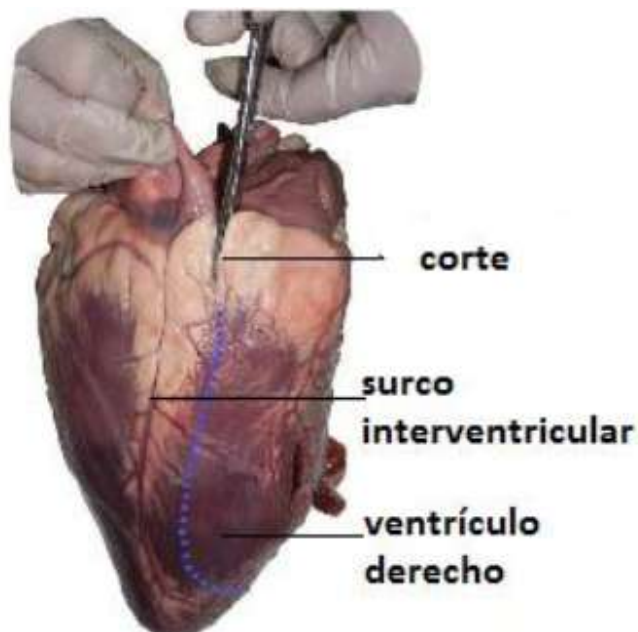
Quita con los dedos las acumulaciones de grasa que recubren el corazón, lavándolo después bajo el grifo.

Identifica externamente las partes del corazón, así como los vasos que entran y salen del órgano (ver esquema).

Coloca el corazón sobre la bandeja de disección, apoyándolo sobre la cara posterior (superficie más plana).



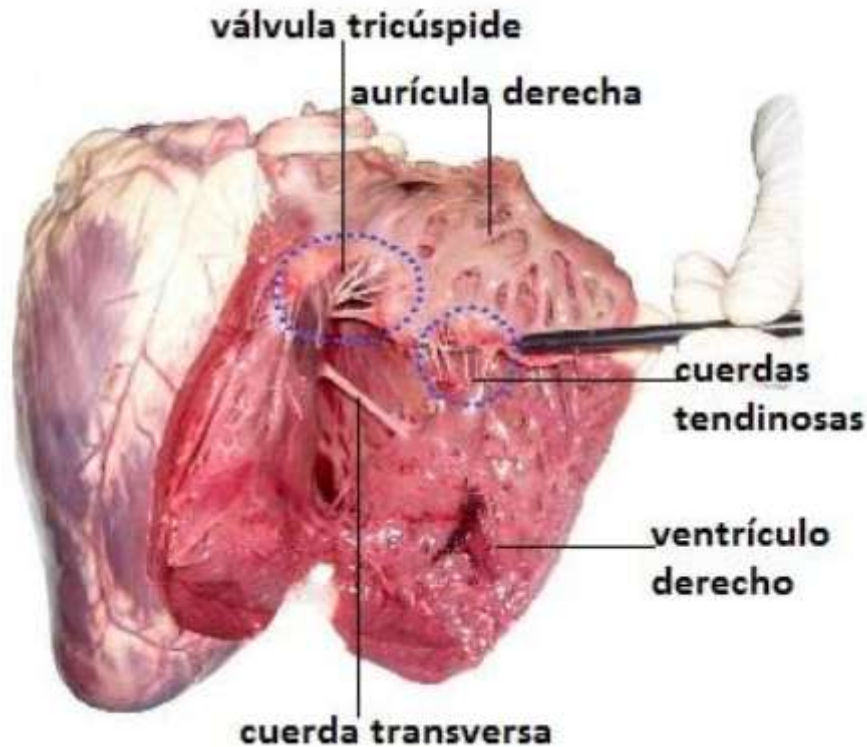
Con unas tijeras gruesas da un primer corte de arriba a abajo, iniciándolo en la arteria pulmonar (ver figura).



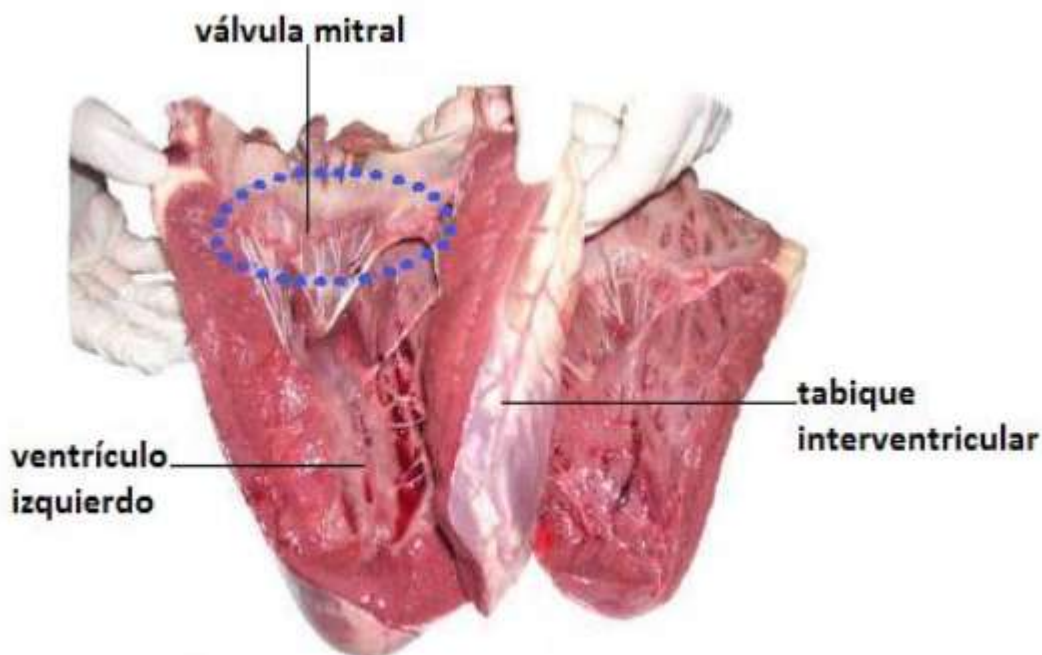
Disecciones anatómicas: Corazón de vertebrado

Adaptación: José A. Pascual Trillo (Dto Biología y geología IES El Escorial)

Observa el **ventrículo derecho**: las válvulas sigmoideas o semilunares en la base de la arteria y la válvula tricúspide que comunica este ventrículo con la aurícula derecha. Observa la pared del ventrículo que alimenta la circulación mayor.



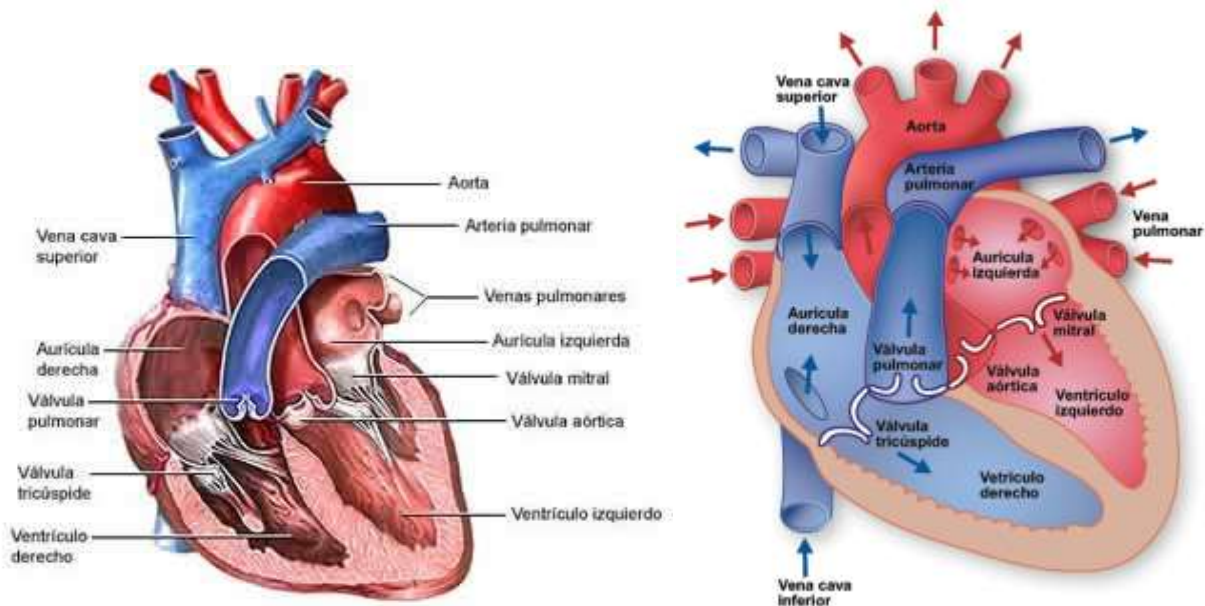
Realiza un segundo corte iniciándolo en la arteria aorta, como en la figura. Se descubrirá el **ventrículo izquierdo**. Observa las válvulas sigmoideas en la base de la aorta, los orificios de salida de las arterias coronarias y la válvula bicúspide o mitral, cuerdas tendinosas y transversas, así como las trabéculas. Compara el diferente grosor de la pared de ambos ventrículos y dar una explicación sobre esta diferencia.



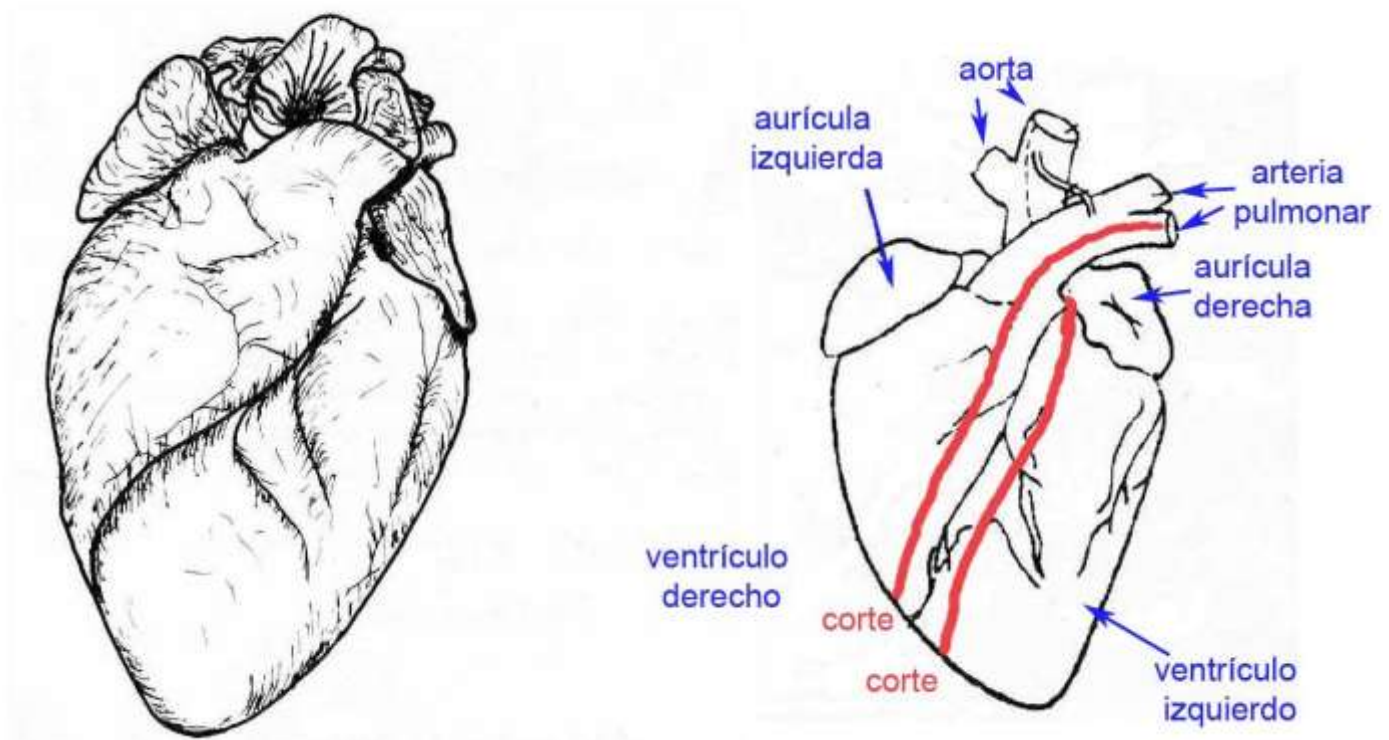
Disecciones anatómicas: Corazón de vertebrado

Adaptación: José A. Pascual Trillo (Dpto Biología y geología IES El Escorial)

Esquema del corazón de vertebrado:



Sistema de dos cortes vistos desde la cara anterior:



Bibliografía: VVAA. Anatomía comparada de vertebrados. Actividades para el estudio del sistema circulatorio. Reduca (Biología). Serie Zoológica. 6 (1): 54-61, 2013